



UNIVERSITY OF
CALGARY

Évaluation de l'impact de la recherche :

Nouvelles approches et ressources

Organisé par le Réseau Impact Recherche Canada (RIRC)

17 août 2023

Stephanie Warner, PhD

Sarelle Azuelos

The University of Calgary, located in the heart of Southern Alberta, both acknowledges and pays tribute to the traditional territories of the peoples of Treaty 7, which include the Blackfoot Confederacy (comprised of the Siksika, the Piikani, and the Kainai First Nations), the Tsuut'ina First Nation, and the Stoney Nakoda (including Chiniki, Bearspaw, and Goodstoney First Nations). The City of Calgary is also home to the Métis Nation of Alberta Region 3.



Qui sommes-nous?

Stephanie Warner, PhD (elle)

Gestionnaire, Engagement des connaissances

Sarelle Azuelos, MA (elle)

Spécialiste, Engagement des connaissances

Polls:
Where are you calling from today?
How are you connected to research
impact?

Plan

- Qu'est-ce que l'évaluation de l'impact de la recherche?
- Qu'est-ce que la DORA? Approche de l'UCalgary pour faire bouger les choses.
- Engagement des connaissances et partenariats communautaires
 - Origines et principes
- Boîte à outils pour l'évaluation de l'impact en matière d'engagement des connaissances
- Questions



Impact de la recherche

Les impacts sont des résultats ou des effets à long terme qui prennent la forme d'un changement de mentalité et de comportement¹.

« Les connaissances que nous créons favorisent la compréhension culturelle et la justice sociale, améliorent la qualité de vie et contribuent à assurer un avenir prospère et durable. »

– Plan de recherche 2018-2023



Basé sur le modèle logique de la Fondation W.K. Kellogg



Évaluation de l'impact de la recherche

- Pourquoi évaluer l'impact de la recherche ²?
 - Défense — Défendre l'intérêt de la recherche
 - Analyse — comment fonctionne la recherche et comment la concevoir
 - Responsabilité — envers les contribuables, les donateur.rice.s, la société
 - Allocation — distribution des ressources en fonction de l'impact
- Point de mire sur les aspects quantitatifs et qualitatifs (narratifs)
 - Études de cas sur les meilleures pratiques d'impact en recherche³, cocréation de parcours d'impact⁴, lignes directrices pour les études de cas en matière d'impact et d'engagement du RIRC⁵
- Idéalement, évaluation par les partenaires/utilisateur.rice.s en dehors du milieu universitaire



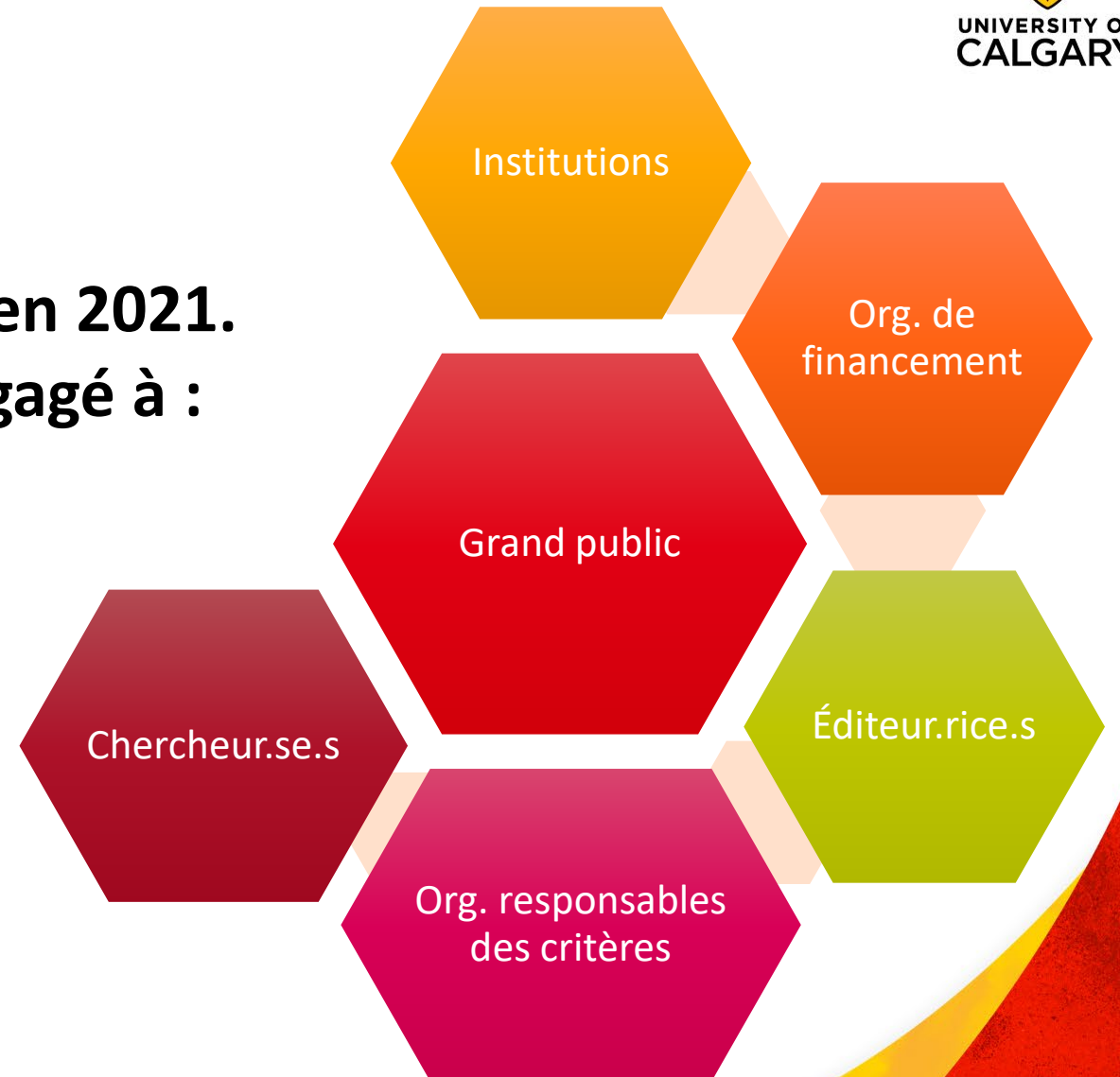
UNIVERSITY OF
CALGARY

Déclaration sur l'évaluation de la recherche (DORA)

Déclaration sur l'évaluation de la recherche

L'Université Calgary a signé la DORA en 2021.
Cela signifie que l'Université s'est engagé à :

- **Aller au-delà des critères** imposés par les revues scientifiques
- **Se concentrer sur le contenu** de la recherche
- **Expliquer les critères** utilisés pour prendre des décisions en matière d'embauche, de titularisation et de promotion
- Prendre en compte la **valeur** et l'**impact de tous les résultats de la recherche**
- Prendre en compte un **large éventail de mesures d'impact**, telles que l'influence sur les politiques et les pratiques



Qu'est-ce que l'engagement des connaissances?

L'engagement des connaissances est **un processus dynamique et réciproque** dans lequel de multiples parties prenantes se réunissent pour résoudre des **problèmes qu'elles ont cernés ensemble**. L'objectif de cet engagement délibéré est la cocréation, la synthèse et l'application des connaissances et des données probantes au **profit de la communauté dans son ensemble**.

Comité consultatif sur l'engagement des connaissances

Principes de partenariat



Bénéfices
mutuels



Réciprocité



Espace partagé
et éthique



Co-crédation de
connaissances



Développement
de partenariats
de collaboration



Échange de
connaissances et
de ressources

Classification Carnegie de l'engagement communautaire - Pilote canadien

Cycle de l'engagement des connaissances





Vue d'ensemble du cadre d'évaluation de l'impact

Une évaluation des besoins a été réalisée en 2014 et en 2020.

- Le travail d'engagement des connaissances s'accompagne de difficultés, notamment du manque de reconnaissance ou une reconnaissance incohérente.

Le comité de mise en œuvre de l'engagement des connaissances a recommandé l'élaboration d'un cadre permettant aux membres du corps enseignant d'évaluer leurs propres projets.

Boîte à outils pour l'évaluation de l'impact en matière d'engagement des connaissances

Financé par Conference Board du Canada par le truchement du Centre de compétences futures du gouvernement du Canada. Soutenu par le Réseau Impact Recherche Canada.

RESEARCH
IMPACT
CANADA | RÉSEAU **IMPACT**
RECHERCHE
CANADA



**Future
Skills**
Centre

Centre des
**Compétences
futures**



Priorités cernées par le comité responsable

Principles and Framework

Flexible, scalable, adaptable, inclusive, living

Balance data and stories (quantitative and qualitative)

Captures the diversity of academic, partners and funder priorities

Open to diverse ways of knowing and doing (Indigenous research, community engaged research, local and global, etc.)

Can show change over time – planning for impact

Attentive to short, mid and long term impact

Commitment to respect, trust, mutually empowered, long-term relationships

Measurement

Social and cultural impact

Co-creation with community (integrated KT – working with partners in planning and doing)

Partner Engagement

Benefit to future research and knowledge use

Innovative/innovation outcomes

Continued relationships

Reach

Socially, culturally, geographically appropriate and ground contact and knowledge application

Multi-directional Flow (knowledge, information and benefits)

Audience and Knowledge User perspective (what and why do we measure and for whom)

Cadre d'évaluation de l'impact en matière d'engagement des connaissances

Réciprocité



Il existe un flux multidirectionnel de connaissances, d'information et d'avantages entre l'université et les partenaires communautaires.

Externes/portée



Certes, les partenaires tirent des avantages, mais il y a aussi beaucoup d'autres effets bénéfiques, dont la création d'un réseau social et de relations de confiance qui contribuent à bâtir une société fondée sur l'apprentissage et la connaissance.

Accès



Les partenaires ont accès en tout temps aux installations, aux ressources et aux connaissances. L'accès n'est pas limité à quelques biens ou services ponctuels.

Partenariats



Des partenariats se développent et se renforcent grâce à une réciprocité et un accès élargi.

Boîte à outils pour l'évaluation de l'impact

Accessible en ligne à : ucalgary.ca/ke-toolkit

- **Modèle** d'évaluation de l'engagement des connaissances
 - Indicateurs d'impact liés à l'approche REAP et au contexte stratégique
 - Étapes du cycle de vie : planification, suivi et évaluation de l'impact
- **Portrait** de l'évaluation :
 - raconter l'histoire de l'activité, de l'initiative, du projet ou du programme

Accompagné d'un **guide d'utilisation** et d'un site Web avec de courtes vidéos

*évaluation du point de vue du lieu commun ou de la communauté

Sondage :
Avez-vous déjà impliqué un
partenaire dans votre
évaluation?

Portrait

Un outil collaboratif pour la mise en récit de l'impact de la recherche :

- À utiliser avec ou sans le modèle.
- Prendre le temps de décrire le processus de développement des relations et des partenariats.
- Cerner les enseignements, y compris ceux qui résultent des défis et des échecs
- Souligner les réussites.

Adaptation de la boîte à outils

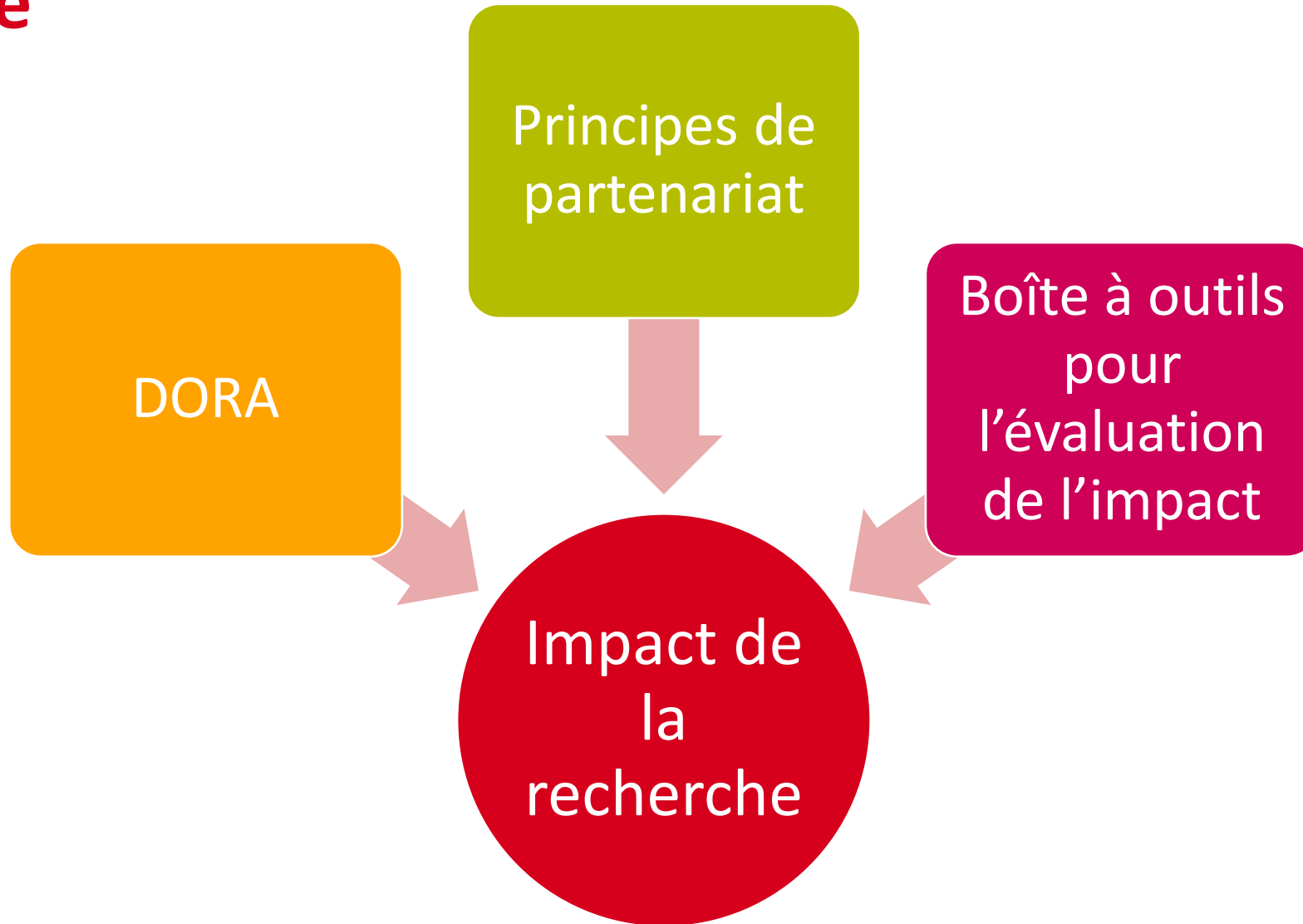
Modèle

- Ajouter des indicateurs d'impact supplémentaires
 - Co-crésés avec la communauté
 - Sélectionnés parmi les indicateurs supplémentaires proposés

Portrait

- Mise en récit unique sur l'impact de l'engagement des connaissances

Résumé



Pour en savoir plus...

Visitez le site Web de la boîte à outils : ucalgary.ca/ke-toolkit

Communiquez avec notre équipe : ucalgary.ca/engagement-des-connaissances



Questions?





Références

1. *Lignes directrices pour une mobilisation des connaissances efficace*. Conseil de recherche en sciences humaines. Consulté le 16 août 2023 : https://www.sshrc-crsh.gc.ca/funding-financement/policies-politiques/knowledge_mobilisation-mobilisation_des_connaissances-fra.aspx#a3
2. Adam, P., Ovseiko, P.V., Grant, J. *et al.* ISRIA statement: ten-point guidelines for an effective process of research impact assessment. *Health Res Policy Sys* **16**, 8 (2018). <https://doi.org/10.1186/s12961-018-0281-5>
3. REF Impact. Consulté le 16 août 2023 : <https://www.ukri.org/who-we-are/research-england/research-excellence/ref-impact/#contents-list>
4. Phipps, D., Cummins, J., Pepler, D.J., Craig, W. et Cardinal, S., 2016. The Co-produced Pathway to Impact Describes Knowledge Mobilization Processes. *Journal of Community Engagement and Scholarship*, 9(1), p.31-40. <https://doi.org/10.54656/GOKH9495>
5. Impact and Engagement Case Study Guidelines. RIRC. Consulté le 16 août 2023 : <https://researchimpact.ca/resources/impact-and-engagement-case-study-guidelines/>.