

RESEARCH
IMPACT
CANADA

RÉSEAU **IMPACT**
RECHERCHE
CANADA

RAPPORT ANNUEL

2023



TABLE DES MATIÈRES

3. Le mot du directeur
4. Le Réseau en bref
5. Pleins feux sur les nouveaux membres
7. Mise à jour des comités
9. Nouveautés
10. MobilizeU
11. Les lauréats des Prix RIRC
12. Communauté de pratique du CCF
13. L'aparole aux membres
14. Contact

FAITS SAILLANTS EN 2023



Huit nouveaux membres



Lancement du Prix Peter Levesque pour le leadership en MdC



Lancement d'un nouveau module de MdC



Offre élargie de MobilizeU

MOT DU DIRECTEUR: *CROISSANCE*

Je chéris toujours ce moment de l'année où, pour rédiger le présent mot du directeur, je révisite les événements de l'année dernière. L'année 2023 a été marquée par une croissance remarquable. Habituellement, nous accueillons un ou deux nouveaux membres par an. Cette année, nous avons accueilli un nombre record de huit nouveaux membres! Chacun apporte des perspectives et une expertise forte différentes et enrichissantes pour notre réseau.

Cette hausse remarquable du nombre de membres montre que les institutions accordent une grande valeur au Réseau. Cette valeur avait aussi été confirmée dans des rapports d'évaluation sur le Réseau, qui ont démontré que la proposition d'offre du Réseau est à la fois utile et utilisée. L'expertise diversifiée des premier.ère.s bailleur.euse.s de fonds, fondateur.rice.s et institutions membres renforce les connaissances qui circulent au sein du Réseau. L'apport de nouvelles perspectives est extrêmement précieux, car l'expertise des membres est clé dans la proposition de valeur.

Recruter de nouveaux membres est une chose, mais d'aider huit nouveaux membres à naviguer dans les diverses activités du Réseau, cela est tout un défi. Un groupe d'engagement a donc été formé pour s'assurer que les nouveaux membres ont tout le soutien nécessaire pour naviguer dans les eaux profondes de la MdC.

Enfin, l'équipe RIRC a aussi connu une belle croissance. Connie Tang (directrice, Stratégie et développement des affaires) a accueilli Eleanor dans sa famille, tandis que Stephen MacGregor (professeur adjoint, Université de Calgary et Ninja de l'évaluation du RIRC) a accueilli George, marquant ainsi l'ajout de deux « mobilisateur.rice.s en devenir » très appréciés au sein de notre équipe élargie du RIRC.

Une fois de plus, je vous remercie de votre soutien continu et je me réjouis de poursuivre les collaborations avec vous et votre organisation au cours de la prochaine année.



David J. Phipps, PhD., MBA

Network Director, Research Impact Canada; and
Assistant VP Research Strategy & Impact, York University



Qui sommes-nous?

Le RIRC est un réseau pan-canadien qui compte plus de 30 institutions dont l'objectif est de maximiser l'impact de la recherche pour le public. Il s'agit principalement d'universités canadiennes, mais le Réseau compte aussi trois universités britanniques, un collège et plusieurs membres non-universitaires.



30
établissements
et plus



100+
personnes qui se
consacrent à l'impact
de la recherche



17
années de
transformation de la
recherche en action

Que faisons-nous?

Le RIRC est un leader national qui appuie les universités et d'autres institutions dans la création de valeur et d'impact à partir de la connaissance. En mettant l'accent sur le partage des meilleures pratiques, le co-développement de ressources et la formation à la MdC, le RIRC contribue à renforcer les capacités institutionnelles à transformer les connaissances en actions.

Nous contribuons à renforcer les capacités institutionnelles et organisationnelles par les actions comme :



Offrir des formations dans des domaines clés de la MdC, tels que la planification de l'impact, les communications percutantes, l'engagement efficace des parties prenantes, l'évaluation de l'impact, et plus.



Développer et partager des outils et des ressources pour favoriser la recherche d'impact et un engagement significatif



Faciliter une communauté de pratique nationale bilingue où les membres ont la possibilité de s'engager dans un dialogue actif, de partager les meilleures pratiques et d'apporter un contenu unique dans leurs domaines d'expertise

PLEINS FEUX SUR LES NOUVEAUX MEMBRES



L'Université Lakehead est une institution fortement axée sur la recherche. Elle s'engage activement dans la MdC par l'entremise de son bureau des services de recherche. Avec ses 14 centres de recherche, dont beaucoup sont dotés de spécialistes de la MdC ou de courtiers en connaissances, l'Université Lakehead se concentre sur des efforts ciblés de MdC dans ses champs d'expertise.



Connue pour la diversité de sa communauté de recherche, **l'Université Windsor** est un leader dans les études liées à la santé des Grands Lacs, à la compréhension des frontières et aux communautés et industries durables. Dans le but de renforcer le soutien à la MdC et le savoir, l'Université Windsor soutient la participation des chercheurs au développement des politiques et des technologies qui améliorent l'expérience humaine tout en relevant les défis d'un monde en mutation.



Reconnue mondialement pour sa recherche et son innovation, **l'Université Waterloo** est en train de développer une communauté de personnes curieuses, collaboratives et innovantes dans la résolution de problèmes. En mettant l'accent sur l'apprentissage coopératif et l'apprentissage intégré au travail, l'Université Waterloo s'engage à comprendre et à cerner des solutions équitables et durables pour l'avenir grâce à la MdC.



**A LEADING POLYTECHNIC
COMMITTED TO YOUR SUCCESS**

NAIT est le premier établissement collégial à rejoindre le RIRC. En tant qu'école polytechnique, NAIT a un modèle opérationnel axé sur la recherche appliquée, en collaboration directe avec les industries, les communautés autochtones et d'autres organisations. La MdC est un aspect essentiel des centres de recherche appliquée du NAIT, comme en témoigne l'élaboration de cours de formation et de terrain, de webinaires, de vidéos pédagogiques, etc.

PLEINS FEUX SUR LES NOUVEAUX MEMBRES



Troisième membre international affilié, l'**Université York** se consacre à la collaboration avec les entreprises, les organisations caritatives, les gouvernements et le public. Se donnant pour mission d'être une « université pour le bien-être public », cette institution propose des activités de recherche, d'enseignement et d'engagement qui s'attaquent aux défis environnementaux, sociaux et économiques tout en contribuant à une technologie transformatrice et à un impact sociétal positif.



La **Fondation Brain Canada** est le premier bailleur de fonds à rejoindre les rangs du RIRC. Cette organisation caritative canadienne soutient l'excellence, l'innovation et le changement de paradigme de la recherche sur le cerveau au Canada. Avec pour mission d'accélérer, de multiplier et de financer la recherche sur le cerveau à l'échelle du Canada, Brain Canada met l'accent sur une science audacieuse pour la santé du cerveau dans la communauté du RIRC.



Créé pour améliorer le bien-être des vétérans des Forces armées canadiennes souffrant de douleurs chroniques, le **Centre d'excellence sur la douleur chronique pour les vétérans canadiens** est un bailleur de fonds pour la recherche et est une plaque tournante pour les bourses d'études engagées par la communauté. Engagé dans une approche intégrée de la MdC, le Centre encourage la planification précoce de l'impact de la recherche.



En soutenant la recherche en santé, l'innovation et la restauration de la biodiversité, la **Weston Family Foundation** adopte une approche collaborative de la philanthropie. En tant que partenaire avant-gardiste, la fondation aspire à trouver des moyens transformationnels d'améliorer le bien-être des Canadien.ne.s, ce qui correspond à l'engagement du RIRC de produire des effets durables grâce à la MdC.

ASSEMBLÉE ANNUELLE 2023

L'assemblée annuelle du RIRC est l'occasion pour les membres de se réunir, d'échanger des idées et des ressources, d'imaginer des initiatives et de cerner les priorités pour l'avenir de RIRC. En 2023, l'assemblée a eu lieu du 20 au 22 septembre, dans un format hybride à partir de l'Université de Calgary. À l'ordre du jour avaient été prévus des présentations de membres du RIRC, ainsi que de conférences plénières sur différentes bonnes (et moins bonnes) pratiques.

Nous remercions chaleureusement l'équipe Knowledge Engagement de l'Université de Calgary, les équipes de la MdC et de gestion du RIRC, ainsi que les formidables conférencier.ère.s qui ont fait de cet événement un moment inoubliable! En tout, 35 personnes ont assisté à l'assemblée en personne et 25 autres en ligne, dont des personnes de toutes les institutions membres au Canada (et au Royaume-Uni). Nous espérons que vous avez apprécié les échanges et les contacts créés avec vos pairs. La prochaine assemblée générale aura lieu à Ottawa !

MISES À JOUR DES COMMITÉS

Les comités du RIRC continuent de mener des initiatives pilotes dans tous les secteurs d'activités du RIRC. Récemment, la structure de gouvernance a été mise à jour afin de mieux refléter les besoins du nombre croissant de membres. Voici un résumé de leurs activités.

Comité de l'engagement des membres

Anciennement connu sous le nom de « comité de gouvernance », ce comité accueille des représentant.e.s de toutes les institutions membres afin qu'ils partagent leurs perspectives et recommandations. Ainsi, tous ont l'occasion de s'engager. Les décisions prises par le comité sont ensuite soumises au nouveau comité de mise en œuvre.

Comité de mise en œuvre

Anciennement appelé « comité exécutif de gouvernance », ce comité est désormais formé de onze institutions membres. Le comité est responsable de la mise en œuvre du plan stratégique 2024-2027 et exerce un contrôle opérationnel sur les décisions relatives à l'adhésion et au budget.

MISES À JOUR DES COMMITÉS

Comité de développement professionnel

Les activités de ce comité sont axées sur le partage des opportunités d'apprentissage et des bonnes pratiques en matière de gestion des connaissances. Le comité développe actuellement de nouveaux webinaires et ressources sur la planification de la MdC institutionnelle et du renforcement des capacités.

Comité d'évaluation

Le comité d'évaluation a récemment approuvé une nouvelle proposition de Steve MacGregor (Université Calgary, Faculté d'éducation) qui aura trois objectifs :

- 1) études de cas sur comment le RIRC crée de la valeur pour les membres;
- 2) impact des rôles/unités institutionnels de MdC; et
- 3) série d'indicateurs sur les engagements des institutions membres du RIRC en matière de MdC et d'impact de la recherche.

Comité du français et du bilinguisme

Récemment rebaptisé « comité du français et du bilinguisme », ce groupe continue à faire progresser les efforts en matière de bilinguisme au sein du réseau. Le comité travaille actuellement à la mise en œuvre des lignes directrices du RIRC en matière de bilinguisme, ainsi qu'à une meilleure représentation du français dans les activités du réseau, par exemple en créant davantage de contenu et de ressources en français sur la MdC.

Comité MobilizeU

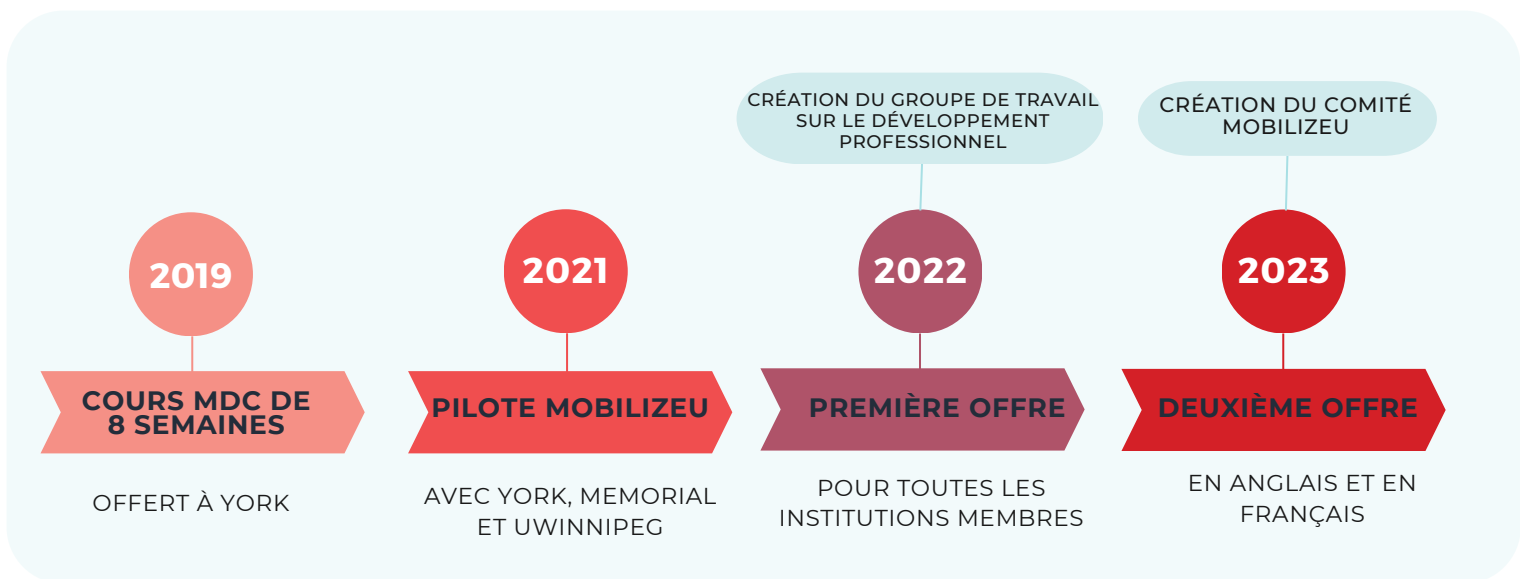
Ce comité a travaillé à la création d'un contenu supplémentaire pour MobilizeU (formation de huit semaines du RIRC sur la MdC). Le contenu du cours comprend des conférences préenregistrées et en direct, des résumés de sujets et des listes de ressources pour des lectures supplémentaires. Cette année, le contenu de base du programme a été proposé pour la première fois en version bilingue.

Groupe de réflexion sur l'équité, la diversité et l'inclusion (EDI)

Se réunissant en fonction des besoins, ce groupe rassemble des personnes issues de l'ensemble du réseau. Son but est d'explorer des questions à la croisée de l'EDI et de la MdC. Il s'est prononcé sur l'intégration des principes EDI dans les pratiques du RIRC, y compris dans le prochain plan stratégique.

MOBILIZEU

Cette année, le RIRC a élargi son offre MobilizeU (qui est la formation phare du RIRC sur la MdC). Nous avons développé un cours autodirigé de huit semaines destiné aux chercheur.se.s, postdoctorant.e.s, étudiant.e.s de cycles supérieurs, personnel, diplômé.e.s et partenaires communautaires désireux d'en savoir plus sur la MdC. Il s'agit désormais d'une véritable collaboration panréseau. Cette année, le cours a été proposé en anglais et en français, à quelque 300 participant.e.s, y compris des membres du RIRC et des non-membres.



MobilizeU comprend des conférences pré-enregistrées et en direct, des résumés de sujets et des listes de ressources supplémentaires. Au cours des sessions, des chercheur.se.s, des praticien.ne.s et des partenaires communautaires de toutes les disciplines partagent leurs connaissances et améliorent leurs connaissances de la MdC.

Une autre opportunité intéressante s'est présentée en 2023 : l'unité MdC de l'Université York a été invitée à offrir MobilizeU à United Way of Greater Toronto. Plus de 200 participant.e.s de 124 agences United Way ont ainsi pu améliorer leur capacité en matière de MdC et devenir des partenaires de recherche efficaces pour York. Le RIRC reconnaît qu'il est important de renforcer les capacités non seulement des chercheur.se.s, mais aussi des partenaires.

MobilizeU continue de se développer. Au printemps 2024, l'Université Simon Fraser (SFU) pilotera sa propre version du cours. Adapté du programme d'origine, ce cours propose d'aborder du contenu extrait de la formation de base, mais aussi un sujet de la MdC par semaine, avec des présentations d'experts locaux en gestion des connaissances.

NOUVEAUTÉS

NOUVEAU MODULE !



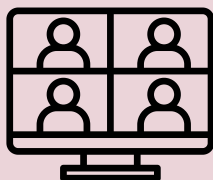
Cette année, le RIRC a lancé *MdC101 : Introduction à la mobilisation des connaissances*. Ce module en ligne gratuit et autodidacte présente les concepts clés de la MdC et montre comment ils peuvent être appliqués dans différents contextes pour contribuer à créer un impact. Ce module fait partie d'une série de modules autodidactes conçus par le RIRC. Chaque module est axé sur une compétence spécifique de la MdC.

NOUVEAU PRIX !



Cette année, nous avons lancé un nouveau prix, le *Prix Peter Levesque pour le leadership en MdC*. Ce prix récompense des personnes qui ont contribué de manière significative à faire progresser les professions dans ce domaine. Ce sont des personnes dont les efforts ont permis de renforcer la capacité d'autres personnes en matière de MdC, que ce soit par la formation, le mentorat, le développement de programmes, la création d'outils ou d'autres méthodes.

NOUVEAUX FORMATS DR RIRC !



Avec la hausse du nombre de membres, nous avons continué de tester le format de l'activité Dr RIC. Cette année, nous avons enregistré un taux record de participation. Nous avons accueilli des conférencier.ère.s e de diverses organisations, telles que le Musée canadien de la nature et le Centre des sciences de l'Ontario. Les thèmes abordés ont été les stratégies efficaces de MdC, la gestion des connaissances dans les domaines des sciences sociales et humaines, et les présentations par les membres d'initiatives menées sur leurs campus.

PRIX POUR LE SAVOIR ENGAGÉ DU RIRC

Le prix pour le savoir engagé (Engaged) du RIRC reconnaît l'engagement d'étudiant.e.s qui ont contribué à la cocréation de connaissances ou à l'application des connaissances. En 2022, nous avons offert ces bourses pour la deuxième fois. Les formidables récipiendaires sont :

Catégorie Maîtrise

Ashley Kyne, Université Simon Fraser - Criminologie

Projet: *Examen, culturellement éclairé, des liens sur la criminalité chez les personnes autochtones*

Jasmine Kowalewski, Université de l'Alberta - Psychologie scolaire et clinique de l'enfant

Projet: *Exploration des effets de l'activisme : Promouvoir la voix des jeunes Autochtones*

Vida Forouhar, Université Concordia - Santé et sciences de l'exercice

Projet: *Biais de poids : Tendances de la population canadienne et liens avec l'activité physique et le comportement sédentaire*

Catégorie doctorat

Yehudis Stokes, Université d'Ottawa - Soins infirmiers

Projet: *Repérer, mesurer, mettre en œuvre et évaluer les soins qui tiennent compte des traumatismes dans la pratique*

Erin Ratelle, Université de l'Alberta - Kinésiologie, sport et loisirs

Projet: *Prévention des chutes dans les soins de longue durée grâce à l'apprentissage machine*

Indira Riadi, Université Simon Fraser - Gérontologie

Projet: *Développer des services et interventions en santé mentale offerts en ligne, inclusifs et axés sur la santé mentale des personnes âgées vivant au sein des communautés*

Catégorie Mention honorable

Sarah Law, Université Simon Fraser - Sociologie

Projet: *Résistance et résilience à l'ère du deuil écologique*

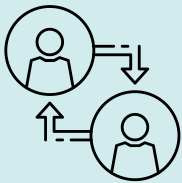
Yi Chien Jade Ho, Université Simon Fraser - Éducation

Projet: *Sentiment d'appartenance dans le quartier chinois : Aligner les efforts de lutte contre le racisme et les efforts de décolonisation*

COMMUNAUTÉ DE PRATIQUE DU CENTRE DE COMPÉTENCES FUTURES (CCF)

Depuis 2019, le RIRC s'est associé au CCF pour soutenir la MdC et contribuer à la création d'un réseau de partenaires innovants dans le secteur du développement des compétences et de la main-d'œuvre. Dans le cadre de ce partenariat, le RIRC contribue à soutenir une communauté de pratique axée sur le secteur de la formation professionnelle et du développement de la main-d'œuvre au Canada.

En 2023, nous avons piloté et testé des approches nouvelles et innovantes en matière d'échange entre pairs et d'autres moyens créatifs pour la MdC. Pour la phase pilote entre avril 2022 et décembre 2023, le RIRC a dirigé les offres de mise en œuvre dans trois domaines, touchant 1 441 personnes :



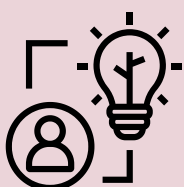
Connexions personne à personne

Lieu de rencontre pour les personnes de partout au Canada afin de les informer sur l'avenir du travail. Cela a compris huit groupes d'apprentissage par les pairs, un cycle de cohortes d'engagement et un événement de réseautage express.



Connexions personne à connaissance

Il s'agit de fournir des produits, des recherches et des outils accessibles et conviviaux, avec des informations exploitables et des pratiques innovantes. Cela a compris six infolettres *Conversations to Community*, 12 infocapsules et 16 discussions « machine à café ».



Connexions personne à apprentissage

Il s'agit de faciliter l'apprentissage et les opportunités de développement professionnel dirigées par des experts. Cela a compris neuf webinaires professionnels ainsi que des tables rondes et des événements de réseautage.

En vue de la transition vers la phase de mise en œuvre, l'équipe du RIRC développera les activités clés qui se sont révélées les plus prometteuses pour améliorer la MdC et évaluer et combler les besoins et les lacunes du secteur.

LA PAROLE AUX MEMBRES DU RIRC

« L'adhésion de l'Université de Calgary au RIRC m'a ouvert de nouvelles opportunités professionnelles. J'ai découvert les pratiques, les outils et les approches passionnants d'autres institutions membres et j'ai eu l'occasion d'entrer en contact avec de précieux collègues de partout au Canada et d'ailleurs. Je crois que l'approche du RIRC, qui consiste à rassembler les gens, à renforcer les capacités et à promouvoir un changement positif, fait progresser le Canada dans le domaine de l'impact de la recherche et de la MdC. »

- Stephanie Warner, Université de Calgary

“

« NAIT est devenu membre du RIRC en 2023 et nous sommes ravis de faire partie de cette communauté en pleine croissance. Personnellement, j'ai adoré participer à MobilizeU, à Dr RIC, aux réunions trimestrielles pour les nouveaux membres et aux réunions régulières des membres. L'aspect le plus marquant pour moi a été le fort sentiment d'appartenance à la communauté. Je me sens à l'aise avec mes collègues spécialistes de la MdC et je raffole des précieux conseils qu'ils ont à offrir. »

- Vicky Qualie, NAIT

”

« Notre adhésion au RIRC a été extrêmement bénéfique pour nos étudiant.e.s des cycles supérieurs. Cela a contribué à l'instauration d'une culture qui favorise l'excellence en matière de recherche par la participation à des activités telles que le prix Engaged auxquels se sont inscrits plusieurs de nos étudiant.e.s cette année. En outre, comme nous l'avons observé lors de la conférence du RIRC à notre récent colloque des cycles supérieurs, le RIRC expose les étudiant.e.s à divers canaux de MdC qui répondent mieux aux besoins changeants de la société d'aujourd'hui et aident à diffuser les résultats de la recherche auprès de divers publics, y compris en dehors du monde universitaire. »

- Simon Sigué, Université Athabasca

COMMUNIQUEZ AVEC LE RIRC!

Voici quelques pistes pour rester en contact et informé des activités du RIRC.

Site Web



Consultez [le site Web du RIRC](#) pour découvrir nos plus récents billets, les entrées du club de lecture, les ressources sur la mobilisation des connaissances et bien plus encore !

Bulletin d'information



Publié tous les mois, le bulletin d'information du RIRC résume les nouvelles du réseau et partage des occasions et événements à venir sur la mobilisation des connaissances. [Inscrivez-vous](#) pour rester à jour !

Réseaux sociaux



Connectez avec nous sur nos réseaux sociaux. Nous sommes très actifs sur [LinkedIn](#) et [X \(twitter\)](#) !

DEVENEZ MEMBRE DU RÉSEAU

Vous souhaitez faire partie du [réseau du RIRC](#)? Le RIRC est toujours à la recherche de nouveaux membres universitaires qui sont engagés à renforcer leur capacité en matière de mobilisation des connaissances, notamment des institutions canadiennes et internationales qui :

- **ont documenté leurs efforts institutionnels en matière de mobilisation des connaissances et d'impact de la recherche**, notamment dans un plan universitaire, un plan de recherche, un plan d'engagement ou un autre document à caractère institutionnel qui identifie la mobilisation des connaissances ou une activité connexe comme une priorité institutionnelle;
- **ont fait des investissements dans le soutien à la mobilisation des connaissances** (tels que l'engagement communautaire et public, la recherche communautaire, le soutien à la recherche, la communication, l'innovation sociale);
- **démontrent un intérêt pour le partage de leur expertise et de leur apprentissage.**

Si cela décrit votre institution, veuillez nous écrire à info@researchimpact.ca!